





**SUMARIO**

<b>03</b>	La Empresa
<b>04</b>	Tareas Principales en Argentina Tareas Principales en Latinoamérica Referencias Comerciales Referencias Bancarias
<b>05</b>	Nuestros Clientes Reseña Histórica
<b>06</b>	Nuestras Plantas, Bernal
<b>07</b>	Plantas llave en Mano
<b>08</b>	Planta de Acopio y Planta de AB, Turen
<b>09</b>	Portuguesa, Venezuela Predio para Exposición Latinoamericano de Avicultura,
<b>11</b>	Sta. Cruz de la Sierra, Bolivia Planta de Incubación, Granjas Riojanas,
<b>12</b>	La Rioja- Argentina Galpones, Diseño y Construcción Integral de Granjas
<b>13</b>	Adecuación, preparación y construcción de las Granjas
<b>14</b>	Hospitales Modulares Completos
<b>17</b>	Nuestras Granjas en Latinoamérica y en el Mundo
<b>20</b>	Algunos destinos productivos de nuestras estructuras

## QUIENES SOMOS

Empresa Privada,  
Metalúrgica,  
Argentina,  
Orientada a la Industrialización de la Construcción

## NUESTROS CRITERIOS

Nos incluimos en Grupos de Pertenencia,  
Conjuntos, de las Cadenas de Valor

- Analizamos las principales necesidades objetivas del Grupo
- Intentamos darle Soluciones con equipos multidisciplinarios.
- Tratamos de Ser, Decir y Hacer:

Respetuosos,  
Cuidadosos,  
Pertinentes,

Nuestras respuestas responden a criterios de producción

## GRUPOS DE PERTENENCIA

Cadenas de Valor de Clientes:

- Avicultura Argentina
- Avicultura Latinoamericana
- Avicultura Mundial

Cadenas de Valor de Proveedores:

- Chapa de Acero
- Metalmecánica liviana y pesada

Sociedades:

- Argentina
- Latinoamérica

## TAREAS PRINCIPALES EN ARGENTINA:

a) Aportar a aumentar el superávit externo argentino

Exportamos:

- Galpones Avícolas / Porcinos
- Equipamientos de estos galpones
- Hospitales Modulares Completos / Pabellones de Internación
- Diseño de Granjas
- Diseño, Provisión y Construcción de
- Plantas de Alimento Balanceado
- Plantas llave en mano de la industria agroalimentaria

b) Generar Fuentes de Trabajo en el país

c) Promover la Integración Productiva y Comercial con América Latina

d) Aportar al Desarrollo Industrial Argentino

## TAREAS PRINCIPALES EN LATINOAMÉRICA:

Desarrollamos

- Tratar de Impedir la Primarización de Nuestras Exportaciones
- Defender y Aumentar las Exportaciones Industriales Latinoamericanas
- Integrarnos

En Latinoamérica proveemos Bienes de Capital, Vitales para el Desarrollo de cada País.

## REFERENCIAS COMERCIALES

Siderar  
Acindar

## REFERENCIAS BANCARIAS

Banco de la Nación Argentina  
Banco Credicoop

## NUESTROS CLIENTES

- Republica Bolivariana de Venezuela, MPP Agricultura y Tierras- CVAL
- PDVsa
- Gobierno de la Provincia de La Rioja, Argentina, SAPEM Granjas Riojanas, SAPEM Cerdo de los Llanos.
- Avicola Sofia, Sta. Cruz de la Sierra- Bolivia
- Protinal-Proagro, Venezuela
- Grupo La Caridad, Venezuela
- Granja Tres Arroyos, Argentina
- Pollolin, Argentina
- Grupo San Fernando, Perú
- Cargill, Tip Top, Nicaragua
- Cargill, Alcon Honduras
- Pilgrims México
- Grupo Alvorada, Brasil
- Guaraves, Brasil
- Avicola Chorombo, Chile
- Holding Leong Hup, Malasia, Indonesia, Filipinas
- Grupo Melo, Panamá
- Toledano, Panamá
- Pollo Cibao, Rep Dominicana
- Bahamas Food, Bahamas
- Cobb Vantress, Estados Unidos de Norteamérica

## RESEÑA HISTÓRICA

La nuestra es una empresa familiar, con alto desarrollo tecnológico, que se ha dedicado a los rubros Metalúrgicos y de Construcciones desde 1960.

Nos hemos caracterizado por ser innovadores y crear productos para resolver necesidades que el desarrollo productivo y económico va planteando a nuestras sociedades.

La pertinencia de nuestros diagnósticos y propuestas, la excelente calidad de nuestros productos y la decisión de trabajar para los mas amplios grupos productivos, nos ha colocado como líderes latinoamericanos y mundiales en nuestro rubro.

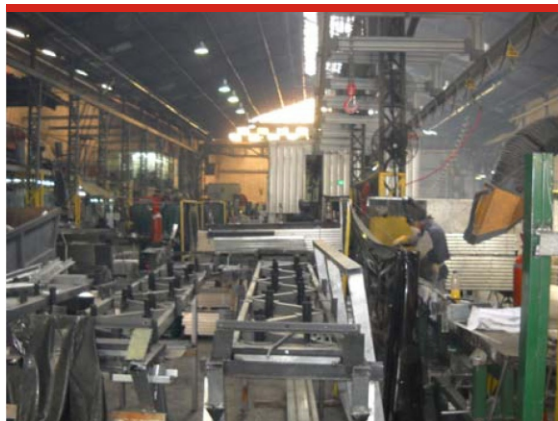
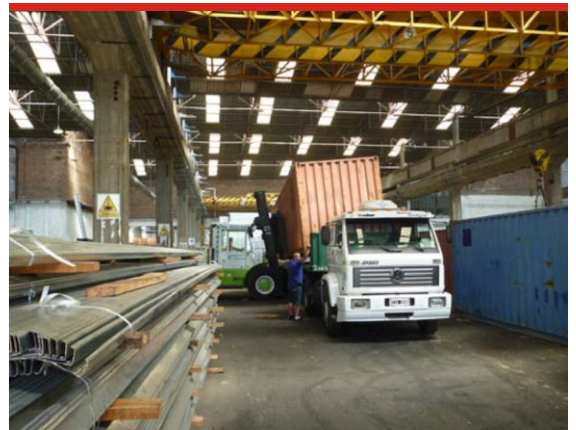
Tenemos la flexibilidad de contar con distintas áreas complementarias propias:

- Empresa metalúrgica, con una moderna planta industrial de 6.000 m2, equipada con lineas robotizadas de soldadura.
- Oficina Técnica y de Compras que nos permite realizar proyectos en todos los paises de Latinoamérica
- Oficina de Comercio Exterior, con amplia experiencia
- Empresa Constructora, para realizar Obras Civiles y Montajes, en este momento en Venezuela, que podemos abrir en otros países.

Hemos provisto materiales y/o construido obras por mas de 5.000.000 de m2 en todos los países de Latinoamérica, las Islas del Caribe y el Sudeste Asiático.

## NUESTRA PLANTA

Planta Alem, Bernal - Quilmes, Pcia de Buenos Aires, Argentina





# Plantas llave en Mano

## Planta de Acopio y Planta de AB, Turen Portuguesa, Venezuela

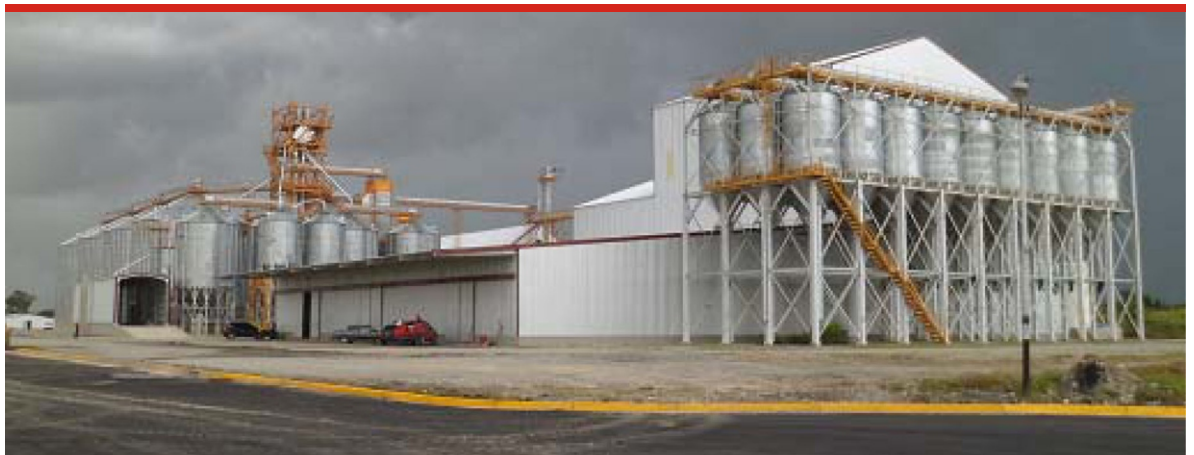
Planta de Acopio: cereales, 8 silos de 2500 Ton

Celda de Harinas, de 6000 ton

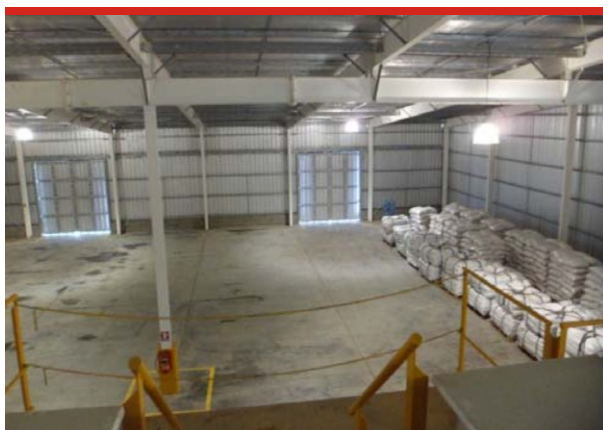
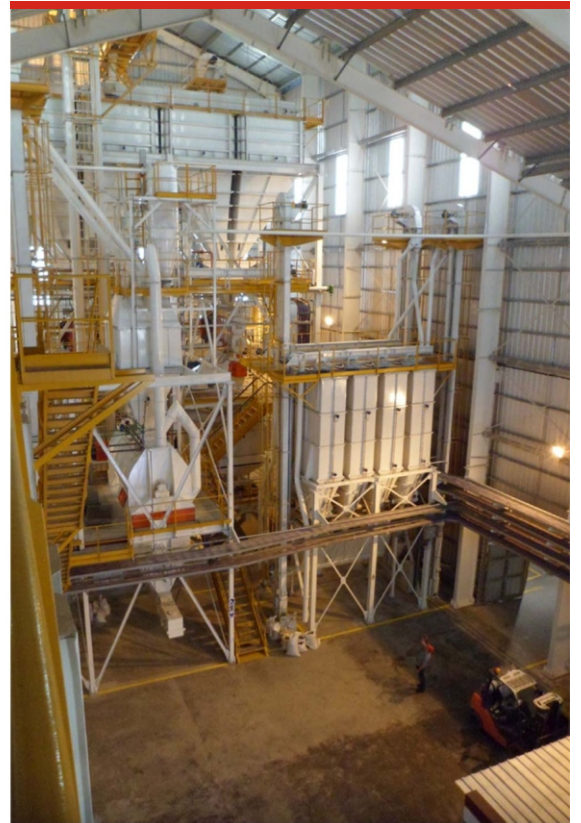
Planta de Balanceados de 60 ton/hora

Acopio de Producto Terminado de 980 ton

Instalaciones complementarias: Balanza, Escuela y oficinas, Sanitarios



## Vistas generales y en Detalle Planta de Acopio y Planta de AB



## Predio para Exposición Latinoamericana de Avicultura, Sta. Cruz de la Sierra, Bolivia

Este edificio fue realizado exclusivamente para albergar la exposición del Congreso Latinoamericano de Sta. Cruz de la Sierra en el año 2003. El mismo se construyó en el predio del Hotel Los Tajibos, fueron 10.000 m<sup>2</sup>, diseñados bajo el concepto de recrear en edificios y equipamiento un galpón avícola con ventilación Túnel. Albergó más de 150 expositores y fue visitado en los tres días del evento por más de 4000 personas, lo más destacable y particular que a posterior de su parcial desmantelacion, fue la sede de la sala de Prensa de la Cumbre de las Américas y en su total desarme y acondicionamiento el 95% de los materiales y estructuras utilizados fueron montados en la misma área de Sta. Cruz como una granja avícola propiedad de la firma local Av. Sofía.



## Planta de Incubación, Granjas Riojanas, La Rioja- Argentina

Esta planta cubre una superficie de 2100 m<sup>2</sup> de edificio propiamente dicho de Incubatorio y unos 120 m<sup>2</sup> de oficinas y dependencias accesorias como vestuarios y salas de usos varios. La planta fue diseñada para su próxima ampliación por lo que el tinglado ya está listo y armado para su dimensión final y al momento se halla en uso el 70% de la superficie útil, siendo cerrada con paneles y dándole así la posibilidad de readecuación espaciales acorde a las necesidades. Hoy la Planta tiene instalaciones para la producción de aproximadamente 120 mil pollitos semanales y se prevé en un plazo de dos años duplicar su producción, solo deberán colocar las nuevas maquinas y acondicionar los paneles.





# Galpones, Diseño y Construcción Integral de Granjas

## ADECUACIÓN, PREPARACIÓN Y CONSTRUCCIÓN DE LAS GRANJAS

La empresa se dedica desde el momento inicial del diseño, implantación y estudios de factibilidad en los terrenos previamente seleccionados por nuestro personal, para la construcción de las granjas, bajo las normas de la más alta Bioseguridad y con el conocimiento en detalle de las normas y reglamentaciones constructivas del país en donde se esté trabajando.





# Diseño y Construcción de Hospitales Modulares

## Hospitales Modulares Completos (Adecuados al Covid 19)

Ofrecemos el Hospital Completo para que funcione con autonomía de los hospitales existentes, ya que se ha visto que en varios hospitales se ha vencido parcialmente la bioseguridad y seguramente podría afectar la sanidad del personal de salud.

### HOSPITAL MODULAR COMPLETO H.M.C.

Respetando recomendaciones de la Organización Mundial de la Salud Con Diseño de Bioseguridad.

Nuestro Diseño de Bioseguridad incluye diferentes líneas de ingreso y egreso:

- Personas
- Alimentos
- Insumos

#### **Incluye:**

- 1 módulo de Ingreso y Logística
  - 3 pabellones de Internación Primaria PIP, con 546 Camas
  - 1 módulo de Internación de Terapia Intermedia, con 98 camas
  - 1 módulo de Internación de Terapia Intensiva, con 98 camas
  - Total del Hospital: 742 camas
  - 1 laboratorio de Análisis Clínicos
  - 1 quirófano de 2 Salas de Operaciones
  - Instalaciones de apoyo y Logística
  - Posibilidad de adosar Pabellón de Consultorios Externos
- Adecuamos estos proyectos a sus Necesidades y Posibilidades



## Pabellones de Internación Primaria

Modulo básico denominado Pabellón de Internación Primaria (PIP), puede utilizarse en forma individual o como parte de un Complejo Hospitalario Modular CHM. Nuestro Sistema Constructivo Modular nos permite entregar fácilmente Módulos de muchas medidas para adecuarnos a cada requerimiento particular.

Los módulos pueden ir desde simples módulos de internación de pacientes primarios de mínimas afecciones a módulos adecuados para trabajar con áreas de internación aisladas y alta complejidad.

Pabellones de Internación Terapia Intermedia TI y Unidad de Cuidados Intensivos UCI

Los módulos pueden contener un baño por sector, de manera de disminuir los traslados de pacientes y mantener un grado de aislamiento más severo. Estos baños se proveen con la Instalación Completa de Desagües Cloacales (Cañerías, Cámaras, etc) o con Baños Químicos, que no necesitarán Desagües



Una vez terminada la emergencia, pueden completarse a mas alta tecnología y quedar como ampliaciones perdurables de los nosocomios

Pueden levantarse y trasladarse para volver a ser montados como Unidades Sanitarias Permanentes USP, en zonas alejadas y que carecen de Salas Sanitarias, y también pueden ser usadas como Salas Multiuso, Oficinas, Dependencias

## Nuestras granjas en Latinoamérica y en el Mundo



Argentina



Argentina



Venezuela



Perú



El Salvador



Rep. Dominicana

## Nuestras granjas en Latinoamérica y en el Mundo



Brasil



Nicaragua



Honduras



Brasil



México

## Nuestras granjas en Latinoamérica y en el Mundo



## Algunos destinos productivos de nuestras estructuras



Reproductoras y abuelas



Pollos de engorde



Cabras lecheras

